

제2회 2026 열린여행주간

# 모두의 봄, 열린여행

특별 프로모션 북



제2회 2026 열린여행주간

# 모두의 봄, 열린여행



## 1. 숙박/관광 프로모션

1p

집중형 2026.4.14.(화) ~ 4.30.(목)

상설형 2026.4.14.(화) ~ 5.17.(일)

## 2. 나눔여행

9p

여행기간 2026.4.14.(화) ~ 5.10.(일)

# CHAPTER.1

## 숙박&관광 프로모션



숙박

관광

체험

지자체

# 숙박&관광 프로모션



**프로모션 기간** 2026. 4. 14.(화)~5.17(일)

**혜택** 숙박/관광 할인 및 열린관광지 입장·체험권 특별 할인

## 숙박

제주

### 금배네민박

본인 포함 전체  
숙박요금 10% 할인

대상 | 장애인, 고령자,  
영유아동반자 및 임신부

26. 4. 14. (화) ~ 5. 17. (일)



인천

### Ann299

본인 투숙  
객실 20% 할인

대상 | 모든 방문자

26. 4. 14. (화) ~ 4. 30. (목)



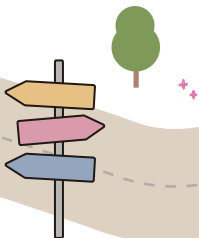
안동

### 선성현문화단지 한옥체험관

본인 투숙 객실  
30% 할인

대상 | 관광취약계층(장애인)

4. 14. (화) ~ 4. 30. (목)



# 숙박&관광 프로모션



## 체험

추천



(사)물길로

### 킹카누 나루터

킹카누 중 20%, 주말 10% 할인

대상 | 휠체어 탑승, 장애인

26. 4. 14. (화) ~ 5. 17. (일)



추천



(주)강촌레일파크

### 김유정레일바이크

휠체어 이용 고객 방문 이용 시  
동행바이크 1대 할인 제공

대상 | 관광취약계층(휠체어 이용 고객)

26. 4. 14. (화) ~ 5. 17. (일)



나주

한국산림복지진흥원

### 국립나주숲체원

임산부 가족 대상 무료 프로그램

대상 | 임산부 가족

26. 4. 14. (화) ~ 5. 17. (일)



수원

열림협동조합

### 한옥 쿠킹 클래스

동반 1인 쿠킹클래스 체험권 할인

대상 | 장애인, 고령자,  
영유아동반자 및 임산부

26. 4. 14. (화) ~ 5. 17. (일)



수원

열림협동조합

### 수원 원데이 투어

무장애 여행 상품 휠체어 무료 대여

대상 | 장애인, 고령자,  
영유아동반자 및 임산부

26. 4. 14. (화) ~ 5. 17. (일)



보령

### (주)다빈치동력패러

온라인 예약 시 체험 30% 할인

대상 | 관광취약계층(장애인)

26. 4. 14. (화) ~ 5. 17. (일)



서울

(주)골든블루마리나 서초지점

### 레인보우 브릿지 요트투어

티켓 15% 할인

대상 | 관광취약계층 및 QR코드 예약자

26. 4. 14. (화) ~ 5. 17. (일)



파주

DMZ라온지

### 로컬체험 카페

전체 관람객 체험 5000원 할인

대상 | 관광취약계층(장애인) 등

26. 4. 14. (화) ~ 5. 17. (일)



# 숙박&관광 프로모션



## 관광

### 고성

(재)고성문화관광재단  
**당항포관광지**  
재단 캐릭터 굿즈 제공

대상 | 장애인, 임산부

26. 4. 14. (화) ~ 5. 17. (일)



### 경주

경상북도문화관광공사  
**경주엑스포대공원**

입장료 40%~ 할인

대상 | 장애인 입장료 할인,  
영유아 동반 성인 2인 할인

26. 4. 14. (화) ~ 4. 30. (목)



### 서울

간송미술문화재단  
**간송미술관**  
입장료 ~60% 할인

대상 | 영유아(7세 미만) 동반 부모  
1인 대상 60% 할인

26. 4. 14. (화) ~ 5. 17. (일)



### 울산

울산광역시 동구청  
**해파랑길 사운드워킹**  
무료체험

대상 | 장애인, 영유아동반자 및  
임산부

26. 4. 14. (화) ~ 5. 17. (일)

문의처

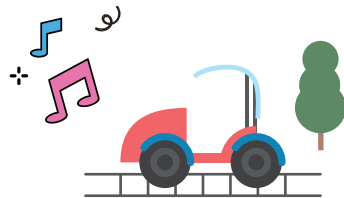
052-209-3493

### 거제

국립공원공단  
**한려해상학동탐방안내소**  
국립공원 굿즈 제공

대상 | 장애인, 영유아동반자 및 임산부

26. 4. 14. (화) ~ 5. 17. (일)



# 숙박&관광 프로모션



## 투어/패키지 여행

### (주) 디앤지투어

여행상품 동반 1인까지 10,000원 할인

대상 | 관광취약계층(장애인)

26. 4. 14. (화) ~ 5. 17. (일)



### (주)좋은사람들투어

본인 대상, 동반 1인 30% 할인

대상 | 장애인, 영유아동반자  
및 임산부 등

26. 4. 14. (화) ~ 5. 17. (일)



### (주)한투어

추천호반 무장애 여행 10,000원 할인

대상 | 관광취약계층(장애인)

26. 4. 14. (화) ~ 5. 17. (일)



## 식음/편의

동해

### 목호소극장

수하물 보관 or 배송료 50% 할인

대상 | 장애인, 영유아동반자  
및 임산부 등

26. 4. 14. (화) ~ 5. 17. (일)



부산

### 주식회사 듀플릿

본인 대상, 모든 제품 10% 할인

대상 | 장애인, 영유아동반자  
및 임산부 등

26. 4. 14. (화) ~ 5. 17. (일)



# 숙박&관광 프로모션



## 지자체

기평군



### 아침고요수목원

입장권 30%할인, 체험기념품 제공  
정원 해설 프로그램 제공

대상 | 장애인

4. 14. (화) ~ 4. 30. (목)



기평군



### 삐삐프랑스

경로/장애인 대상 입장권 할인 및  
음료 10%쿠폰제공

대상 | 경로/장애인

4. 14. (화) ~ 4. 30. (목)



안동시



### 선성현문화단지

숙박할인 30%할인,  
한복체험 30%할인

대상 | 장애인

4. 14. (화) ~ 4. 30. (목)



안동시



### 임하호수상레저타운

평일 숙박 50%할인, 주말 숙박30%할인

\*숙박 시설 중 키구반은 휠체어 접근 불가

대상 | 장애인 + 동반 1인

4. 14. (화) ~ 5. 17. (일)



# 숙박&관광 프로모션



## 지자체

**수원** 

### 화성행궁

장애인 방문객 대상 기념품 제공

대상 | 장애인

**4. 14. (화) ~ 4. 30. (목)**



**수원** 

### 화성어차

장애인 방문객 대상 기념품 제공

대상 | 장애인

**4. 14. (화) ~ 4. 30. (목)**



**수원** 

### 수원화성 문화관광해설

해설 지원 및 수어 해설 운영  
장애인 방문객 대상 기념품 제공

대상 | 장애인

**4. 14. (화) ~ 4. 30. (목)**



**청주시** 


### 청주동물원

관광취약계층 대상 그룹별 소규모  
단독 동물생태해설 제공

대상 | 미취학 아동(7세 미만),  
장애인(관광취약계층)

**4. 14. (화) ~ 4. 30. (목)**



**청주시** 

### 다시봄밤, 성안산책

청주 원도심 야간관광 5개소  
스탬프 투어 & 야광팔찌 제공

대상 | 미취학 아동(7세 미만),  
장애인(관광취약계층)

**문의처**  
청주종합관광안내센터  
043-223-1259

**4. 14. (화) ~ 4. 30. (목)**

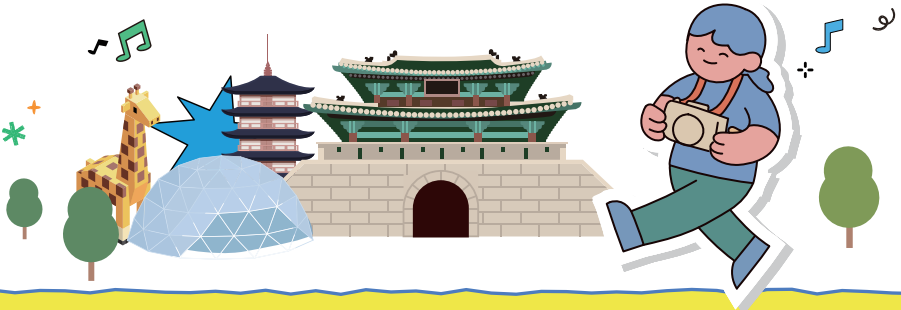
**청주시** 

### 청주시티투어버스

대상자+동반1인 탑승료 무료

대상 | 미취학 아동(7세 미만),  
장애인(관광취약계층)

**4. 14. (화) ~ 4. 30. (목)**

# 숙박&관광 프로모션



## 지자체

**합천군** 기타

(사)합천군관광협의회  
**합천 관광택시**  
관광택시 이용요금 특별 할인

대상 | 관광취약계층

**4. 14. (화) ~ 5. 17. (일)**

**강릉시** 열린관광지

**강릉 열린관광지 순환 셔틀**  
강릉 열린관광지 순환 셔틀버스 무료이용

대상 | 장애인, 고령자, 영유아 동반,  
외국인, 임신부 및 동행자

**문의처**  
033-645-4005

**4. 14. (화) ~ 5. 17. (일)**

**파주시** 관광지 열린관광지

**임진각 관광지**  
움직이는 관광안내소 방문 시  
기념품 제공

**문의처**  
031-940-4363  
010-5767-0509

**4. 25. (토)**

**김해시** 관광지 열린관광지

**김해 가야테마파크**  
장애인, 유아(36개월 미만)등 입장료 면제,  
고령자 입장료 할인

대상 | 장애인, 고령자, 36개월 미만 유아,  
기초생활수급자, 차상위계층

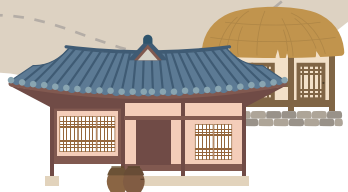
**4. 14. (화) ~ 5. 17. (일)**

**울산** 기타

울산문화관광재단  
**울산 무장애 관광 차량**  
울산 무장애 관광 차량 무료 이용, 무장애 관광 차량 이용 시 기념품 증정  
\*기념품 소진 시 조기 마감 될 수 있습니다.

대상 | 관광취약계층 및 동행자

**4. 14. (화) ~ 5. 17. (일)**



## CHAPTER.2

# 나눔여행



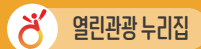
개막식

장애인의 날

열린관광지 준공기념 콘서트

가정의 달

6월부터 시작되는 나눔여행단 모집이 곧 열릴 예정입니다.  
열린관광 누리집과 인스타그램 미리 팔로우해두시고, 모집 소식 놓치지 마세요!



# 나눔여행

**프로모션 기간** 2026. 4.14.(화) ~ 5.10.(일)

**혜택** 숙박·식음시설 이용이 결합된 패키지형 여행 지원

나눔여행은 열린여행주간과 연계하여 **관광취약계층이 보다 편리하게 여행에 참여**할 수 있도록 마련된 프로그램입니다.

열린관광지 방문과 숙박·식음시설 이용이 결합된 **패키지형 여행 지원**을 통해 누구나 편안한 여행을 경험할 수 있도록 돕습니다.

\* 심사 및 선정 안내신청 동기와 사연을 최우선으로 심사하며, 접수 순서, 지원 가능한 참여 인원수, 과거 참여 이력(신규 우대) 등을 종합적으로 평가하여 참가자를 선정했습니다.

## 개막식

with (재)한국타이어나눔재단

**서울 - 춘천** 관광취약계층 레저여행

**소양강스카이워크 - 레고랜드**

04. 14.(화) - 15.(수)

**서울 - 춘천** 관광취약계층 레저여행

**소양강스카이워크 - 김유정문학촌 - 김유정 레일바이크**

04. 14.(화) - 15.(수)



# 나눔여행

## 장애인의 날

with (재)한국타이어나눔재단  
장애인의 날 연계

경기 양평군 시각장애인 감각투어

## 세미원

26. 04. 20.(월) - 21.(화)

상주-구미 발달장애인 액티비티

상주국제승마장 - 구미 에코랜드 - 금오산 올레길&에코힐링숲

26. 04. 20.(월) - 21.(화)

## 열린관광지 준공기념 콘서트

with jtbc **비긴-어게인**

열린관광지 준공 기념

합천-대구 관광취약계층 힐링투어

합천영상테마파크 - 황매산군립공원 - 사문진주막촌

26. 04. 22.(수) - 23.(목)

## 가정의 달

경남 진주시 고령자, 영유아 동반 가족여행

월아산 숲속의 진주 - 진주성

1차 | 26. 05. 02.(토) - 03.(일)

2차 | 26. 05. 09.(토) - 10.(일)



## 2026 열린여행주간

열린여행 주간에 제공되는 다양한 프로모션에 참여하고,  
누구에게나 열린 여행을 떠나보세요!

행사 별 자세한 내용이 궁금하다면?

열린관광 누리집을 참고하세요!



제2회 2026 열린여행주간

모두의 봄, 열린여행

제2회 2026 열린여행주간

# 모두의 봄, 열린여행

